

NEUE PRODUKTE, NEUE LÖSUNGEN

Geballtes Produkt-Know-how für die Verlegung aller Arten von Bodenbelägen, attraktive Lösungen für die Boden- und Wandgestaltung und ein schnelles System für die Altbausanierung.

Bewusstsein für
Nachhaltigkeit



the strong connection

eurocol

KONTAKTE

Natalia Kleinknecht

Key Account Manager Forbo Flooring Systems / Export Manager
Mobile: + 49 (0)172 - 365 86 70
natalia.kleinknecht@forbo.com



QR-Code scannen für die digitale Visitenkarte.

Gerhard Lipp

Sales Director Austria / Export Area Manager
Mobile: + 43 (0)664 - 130 26 55
gerhard.lipp@forbo.com



QR-Code scannen für die digitale Visitenkarte.

Damian Satkowski

Sales Manager Poland
Mobile: +48 887 885 449
damian.satkowski@forbo.com



QR-Code scannen für die digitale Visitenkarte.

Ralph Meyer

Key Account Manager Germany
Mobile: +49 172 361 63 65
ralph.meyer@forbo.com



QR-Code scannen für die digitale Visitenkarte.

Luminita Cozma

Sales Manager Romania
Mobile: +40 (0)723 638 242
luminita.cozma@forbo.com



QR-Code scannen für die digitale Visitenkarte.

INHALTSVERZEICHNIS

NEUE SYSTEME FÜR RENOVIERUNG, DEKORATION & PARKETTVERLEGUNG

RENOVIERUNG

Flexilight Rapid System

Problemlöser für die Bodensanierung im Altbau

Das leichte, schnelle FLEXILIGHT RAPID System ist ein Spezialist für die Fußbodensanierung im Altbau. Wo herkömmlicher Estrich zu hoch und zu schwer wäre, löst es mit flexiblen Aufbauhöhen schon ab 15 mm, wenig Gewicht und kurzer Einbauzeit all die typischen Fragen.



DEKORATION

walldesign

Gestalten Sie Ihre eigene Wand in Betonoptik

Gebrauchsfertige Spachtelmasse für atemberaubende Wände in Betonoptik



DEKORATION

floorcolouring

Nivellierung und Betonoptik in einem

Pigmentierungspulver zur Herstellung von dekorativen Fußböden.



PARKETT

Perfect Line System

Für jeden Arbeitsschritt die perfekte Lösung

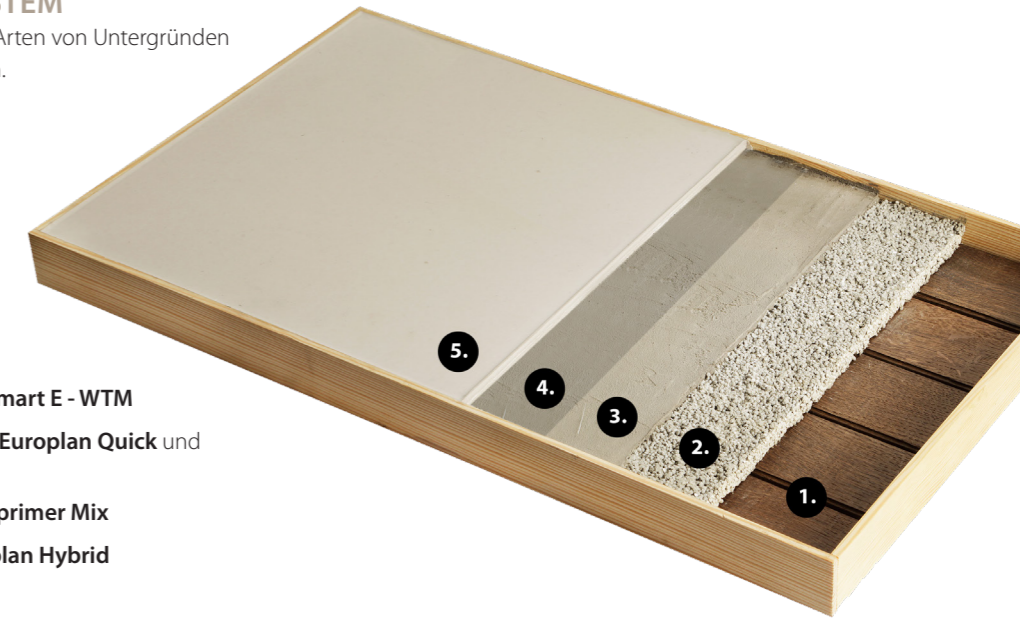
Die Serie deckt alle wichtigen Arbeitsschritte im Parkettleger-Alltag ab – jeden mit genau einem Produkt, das für den Zweck perfekt geeignet ist.





VIER SCHICHTEN – EIN SYSTEM

Das Flexilight Rapid-System ist für alle Arten von Untergründen geeignet. Es besteht aus vier Schichten.

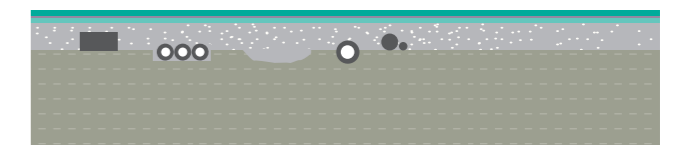


- 1 Untergrund
- 2 FISCHER cyclepor® rapid 400 smart E - WTM
- 3 Schlämme aus Füllspachtel 940 Europlan Quick und 050 Europrimer Mix
- 4 Zwischengrundierung 050 Europrimer Mix
- 5 Hybridspachtelmasse 924 Europlan Hybrid

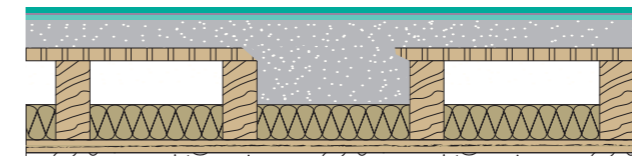
ANWENDUNGEN:



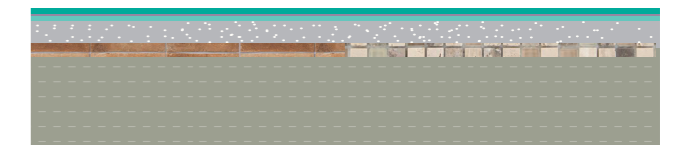
Ausgleich von Gefällen



Ausgleich von Leitungen und Rohren



Ausgleich von Holzbalken und Gewölbedecken



Entkopplung von maroden, gerissenen Untergründen

FLEXILIGHT RAPID SYSTEM

Problemlöser für alle Bodenrenovierungen - System mit dem Leichtausgleich FISCHER cyclepor® rapid und den Forbo Eurocol Produkten zur Verlegung von Bodenbelägen

Forbo Eurocol erweitert sein Sortiment um eine neue Systemlösung: Das leichte, schnelle FLEXILIGHT RAPID System ist ein Spezialist für die Fußbodensanierung im Altbau. Wo herkömmlicher Estrich zu hoch und zu schwer wäre, löst es mit flexiblen Aufbauhöhen schon ab 15 mm, wenig Gewicht und kurzer Einbauzeit all die typischen Fragen, die bei Sanierungen für Kopfzerbrechen sorgen können. In der Praxis bewährt sich das FLEXILIGHT RAPID System schon: In zahlreichen Referenzprojekten konnten Verarbeiter positive Erfahrungen sammeln.

Exklusiv von Eurocol

Wenn Experten ihre Kompetenzen bündeln, entstehen ganz besondere Lösungen. Wie etwa das neue Flexilight Rapid System, das Forbo Eurocol in einer Kooperation mit Fischer resources entwickelt hat. Der Fischer-Leichtausgleich cyclepor® bildet eine stabile und gleichzeitig flexible Basis für die Systemprodukte von Forbo Eurocol. Durch die geringe Mindesthöhe, das niedrige Gewicht und kurze Trockenzeiten bietet sich die Komplettlösung besonders für Sanierungsprojekte an, wo ein herkömmlicher Aufbau zu hoch oder zu schwer wäre.

PRODUKTVORTEILE:

- leichter Systemaufbau im Vergleich zu Estrichen
- dünnere Fußbodenaufbau - perfekt für die Altbau-Sanierung
- leicht zu verarbeiten
- individuell anpassbar in der Höhe
- schon ab 15 mm Systemhöhe
- auf verschiedenen Untergründen einsetzbar
- kurze Installationszeit

BESONDERHEITEN:

- Umweltfreundlich mit niedrigen Emissionswerten, erfüllt die Emissionsklasse EC1 Plus

Die Konstruktion ist vom Untergrund entkoppelt. So kann sie selbst auf maroden oder rissigen Altoberflächen problemlos eingesetzt werden. (hier einige Eindrücke)





FARBTÖNE



* Der untere Teil der Farbe besteht aus der Deckschicht.

GESTALTEN SIE EINE SCHÖNE WAND, SCHRITT FÜR SCHRITT

(hier einige Eindrücke)



Gestalten Sie Ihre eigene Wand in Betonoptik mit **walldesign**

GEBRAUCHSFERTIGE SPACHELMASSE FÜR ATEMBERAUBENDE WÄNDE IN BETONOPTIK

Mit dem Trend zum Industriedesign in Innenräumen haben Wände in Betonoptik stark an Beliebtheit gewonnen. Eine gute Nachricht für Stuckateure, Fliesenleger und Heimwerker: Mit WallDesign von Forbo Eurocol lässt sich eine moderne, stilvolle Wand ganz einfach gestalten. Mit dieser leicht zu verarbeitenden, gebrauchsfertigen Paste können Sie der Betonoptik Ihre ganz persönliche Note verleihen.

Benutzerfreundlich

Eine authentische Betonoptik und eine anwenderfreundliche Verarbeitung waren die Grundvoraussetzungen für WallDesign. Das bedeutet, dass es sich nicht um ein pulverförmiges Produkt handelt, das genau im richtigen Verhältnis gemischt werden muss, um eine klumpenfreie Masse zu bilden. Es handelt sich um eine gebrauchsfertige, sehr streichfähige Spachtelmasse, die man nur noch aufrühren muss und dann direkt aus dem Eimer auf die Wand aufträgt. Für die meisten Anwender ein Kinderspiel!

Hochwertige Optik

Eine mit WallDesign erstellte Wand in Betonoptik erhält ihr hochwertiges Aussehen, indem verschiedene Schichten übereinander aufgebaut werden. Neben 307 WallDesign benötigen Sie: Handschuhe, Spachtel, glatte Kelle, Schleifmaschine, Microfaserwalze, feines Schleifpapier, ein Tuch, und auf Wunsch 308 WallDesign Finish, um der Wand ein schönes Finish zu geben.

Sie müssen nur etwas Fantasie und Kreativität mitbringen, um der Wand in Betonoptik mit spielerischen Bewegungen Farb- und Tiefennuancen zu verleihen.

PRODUKTVORTEILE:

- Schöne, authentische und moderne Wand in Betonoptik
- Äußerst benutzerfreundlich mit einem einzigartigen Endergebnis
- Gebrauchsfertige Fertigpaste in praktischer Eimerverpackung
- Sparsam in der Anwendung, leicht nachzubessern
- Auch für Badezimmer geeignet, außer direkt in Duschkabinen

BESONDERHEITEN:

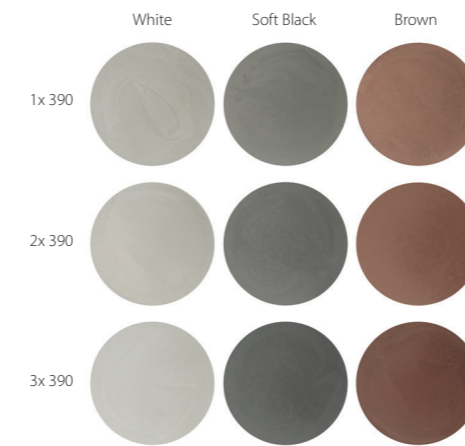
- Erhältlich in 4 stilvollen grauen Farbtönen
- sehr gutes Preis-Leistungs-Verhältnis
- Umweltfreundlich mit niedrigen Emissionswerten, erfüllt die Emissionsklasse EC1 Plus



Basisprodukt:	Farbtöne:	Verbrauch:	Schichtstärke:	Trocknungszeit:
Pigmentierte Fertigpaste auf Basis von Kunstharzdispersionen	Mousegrey, Sandgrey, Shadowgrey and Olivegrey	1. Schicht ca. 0,4 kg pro m ² auf ebenem Untergrund; 2. und 3. Schicht ca. 0,2 kg pro m ² , Gesamtverbrauch: ca. 0,6 kg pro m ² , bei 1 Grundsicht und 2 Schichten für den Beton-Look-Effekt	ca. 1 - 2 mm mit 2 bis 3 Schichten	12 - 24 Stunden



FARBTÖNE



Pigmentierungspulver für die Herstellung von dekorativen Böden.

GESTALTEN SIE EINEN SCHÖNEN BODEN, SCHRITT FÜR SCHRITT

(hier einige Eindrücke)



floorcolouring – Nivellierung und Betonoptik in einem

PERFEKTE NIVELLIERUNG UND GLEICH IN FARBE

Sie erhalten eine schöne, dichte Bodenbeschaffenheit und schaffen mit FloorColouring Pigmentierungspulver einen dekorativen, industriellen Look.

Jeder Boden wird zu einem Unikat. FloorColouring eignet sich für den Innenbereich mit Ausnahme von Holzböden.

Die Anwendungsmöglichkeiten sind nahezu unbegrenzt. FloorColouring gibt Wohn- und Arbeitsräumen einen einzigartigen Charakter. Von Wohnzimmern, Küchen und Hobbyräumen bis zu Büros, Geschäften und Ausstellungsräumen.

Kunde und Verarbeiter bestimmen die Farbe

390 FloorColouring wird in Kombination mit der Hybrid-Spachtelmasse 924 Europlan Hybrid verwendet. Das innovative Produkt von Eurocol ist in drei modernen Industriefarben erhältlich: White, Soft black und Brown.

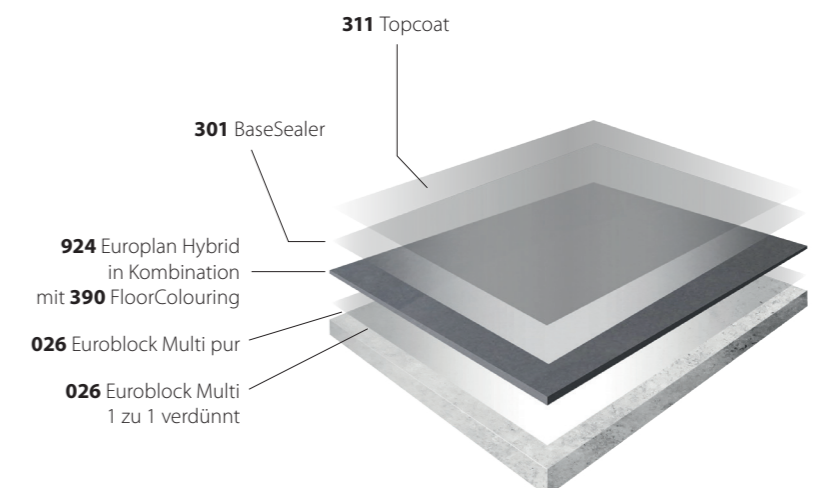
Die Intensität wird vom Kunden in Absprache mit dem Verarbeiter selbst bestimmt. Je mehr Pigment, desto voller die Farbe. Für ein garantiert gutes Endergebnis kann bis zu 3% Pigmentierungspulver verwendet werden. In der Praxis bedeutet dies, 1 bis 3 Dosen mit 390 FloorColouring-Pigment auf einen Sack Spachtelmasse. Nach dem Trocknen wird der 301 BaseSealer und 311 TopCoat aufgebracht.

PRODUKTVORTEILE:

- Schöner, authentischer und moderner Beton-Look
- Verleiht Wohn- und Arbeitsräumen einen einzigartigen Charakter
- Äußerst benutzerfreundlich mit einem einzigartigen Endergebnis
- Sparsam in der Anwendung, leicht auszubessern

BESONDERHEITEN:

- Erhältlich in drei modernen Industriefarben
- Umweltfreundlich mit niedrigen Emissionswerten, erfüllt die Emissionsklasse EC1 Plus



Perfekte Lösung
für Ihr Parkett

PERFECT LINE SYSTEM

Perfekte Lösung für jeden Arbeitsschritt

Für Parkettleger hat Forbo Eurocol ein Rundum-Sorglos-Paket geschnürt: Statt sich mit Produktvergleichen aufzuhalten, können Verarbeiter sich das Kopfzerbrechen ersparen. Und sich mit den Systemprodukten der „Perfect Line“ sofort an die Arbeit machen.

Die Serie deckt alle wichtigen Arbeitsschritte im Parkettleger-Alltag ab – jeden mit genau einem Produkt, das für den Zweck perfekt geeignet ist.

PRODUKTVORTEILE:

- System vereinfacht Produktauswahl
- Aufeinander abgestimmte Produkte im System - Kompatibilität ist garantiert
- Eine Produktlösung für jeden Schritt der Parkettverlegung
- Umweltfreundlich



876 EUROFILLER WOOD PERFECT

Holz kittlösung

- zum Füllen von Parkettfugen bis zu 2 mm Breite
- optimierte Holzfarbe, besonders bei dunklen Hölzern
- sehr gute Flankenhaftung in der Fuge
- hohe Füllkraft auch bei breiteren Fugen
- kein Absacken in der Fuge
- in der Regel reicht ein Auftrag



Gebinde:	Versandeinheit:	Verbrauch:	Auftragsweise:	Trockenzeit:
5 kg	102/Palette	50 – 150 g/m ² , je nach Fugengröße und Anzahl	Doppelfächenspachtel	30 – 60 min.

883 EUROPRIME PERFECT



Aqua-Grundlack

- reduziert die Seitenverleimung
- hohe Neutralität der Holztonung
- Lange Nass - in Nass Einarbeitbarkeit (Überrollbarkeit)
- Keine sichtbaren Übergänge beim Walzen und Spachteln
- gebrauchsfertige Grundierung für alle zugelassenen, handelsüblichen Holzböden
- Anzuwenden vor dem Einsatz von Eurocol Parkettlacken



Gebinde:	Versandeinheit:	Verbrauch:	Trockenzeit:
5 l	102/Palette	Doppelfächenspachtel: ca. 30 ml/m ² Walze: ca. 100 – 120 ml/m ²	ca. 20 – 30 Minuten (Spachtel), ca. 1 – 2 Stunden (Walze)

867 EUROFINISH EASY FUTURE



Parkettlack auf PUR-Basis

- exzellentes Oberflächenbild
- Eignung für Wohn- und Objektbereich
- gute Verstreichbarkeit zur dauerhaften Versiegelung aller zugelassenen Standardholzböden
- Beanspruchungsklasse C gemäß Ö-Norm C 2354



Gebinde:	Versandeinheit:	Verbrauch:	Trockenzeit:
5 l	102/Palette	Doppelfächenspachtel: ca. 30 ml/m ² (pro Arbeitsgang) Walze: ca. 100 – 120 ml/m ² (pro Arbeitsgang)	ca. 30 Minuten Doppelfächenspachtel, ca. 3 – 4 Stunden Eurotool Microfibre roller

884 EUROFINISH PERFECT DUO



2-K-PUR Parkettlack

- Versiegelung aller normgerechten, vollflächig geklebten Parkettarten
- für gewerbliche Bereiche mit sehr starker Nutzung und Wohnbereiche
- sehr chemikalienbeständige Versiegelung
- extrem langlebig und kratzfest
- extrem abriebfest und strapazierfähig



Gebinde:	Versandeinheit:	Verbrauch:	Verarbeitungszeit:	Trockenzeit:
4,3 l + 0,26 kg Härter Aqua LE	102/Palette	ca. 25 - 35 ml/m ² Doppelfächenspachtel, ca. 100 ml/m ² Eurotool Microfibre roller	ca. 4 Stunden	ca. 20 Minuten Doppelfächenspachtel, ca. 3 Stunden Eurotool Microfibre roller

898 EUROCLEAN LONGLIFE



Einpflege und Refresher für Alt- und Neubeläge

- selbstglänzendes, schmutzabweisendes Pflegemittel zur vollflächigen Auffrischung von abgenutzten Bodenbelägen
- Erst- und Dauerpflege von handversiegeltem Parkett, Korkbodenbelägen und elastischen Bodenbelägen
- leicht zu reinigen
- resistent gegen Verschmutzung, Verstrichung, Begehspuren



Gebinde:	Versandeinheit:	Verbrauch:	Anwendung:	Durchtrocknung:
2,5 l	8/Karton, 120/Palette	Erstpflege: 1 l für ca. 40 m ² (unverdünnt, 1 Auftrag) Unterhaltungspflege: 0,5 – 0,7 l für ca. 100 m ² (verdünnt im Wischwasser)	Wischnopp	1 - 3 Stunden

INHALTSVERZEICHNIS NEUE PRODUKTE

SELBSTNIVELLIERENDE, GIPSGBUNDENE SPACHELMASSE auf Basis der Hybridtechnologie

924 EUROPLAN HYBRID
Spannungsarm abbindend sowohl für Calciumsulfat
und zementgebundene Untergründe.



SCHNELLTROCKNENDER UND STANDFESTER REPARATURMÖRTEL auf Basis der Hybridtechnologie

946 EUROPLAN HYBRID REPAIR
Schnelltrocknender, standfester Reparaturmörtel
auf Basis der Hybridtechnologie.



924 EUROPLAN HYBRID

Selbstnivellierende, gipsgebundene und schnelltrocknende Hybrid-Spachtelmasse



PRODUKTVORTEILE

- verlegereif nach ca. 6 Stunden (PVC/CV- und textile Beläge)
- Schichtdicken bis 10 mm
- Selbstnivellier Spachtelmasse auf Hybridbasis mit ausgezeichneter Endfestigkeit
- Hervorragende Nivellierqualität
- pumpbar
- einsetzbar auf Zementestrichen und calciumsulfatgebundenen Estrichen

BESONDERHEITEN:

- Zuverlässiger Partner für Baustellen mit engen Terminen
- nach 6 Stunden verlegereif, auch bei höheren Schichtdicken oder grenzwertigem Raumklima
- Umweltfreundlich mit niedrigen Emissionswerten, Erfüllt die Emissionsklasse EC1 Plus



CE DIN EN 13813: CA - C50 - F10

Gebinde:	Versandeinheit:	Verbrauch:	Verarbeitungszeit:	Verlegereife:
25 kg	42/Palette	ca. 1,6 kg/m ² je mm Schichtdicke	ca. 30 Minuten	bei 3 mm Schichtstärke ca. 6 Stunden



Ideal geeignet
zum Füllen tiefer
Rillen.

946 EUROPLAN HYBRID REPAIR

Schnelltrocknender, standfester Reparaturmörtel auf Basis einer Hybridtechnologie.

PRODUKTVORTEILE

- schnellhärtend
(damit der Boden schnell weiter bearbeitet werden kann)
- aufziehen bis praktisch 0 mm möglich
- maximale Schichtdicke 50 mm
- sehr glatte Oberfläche
- sehr hohe Druckfestigkeit

BESONDERHEITEN:

- Sehr gut geeignet zum Füllen tiefer Rillen und von Estrichausbrüchen
- Zum Ausgleichen und Reparieren von zement- und gipsgebundenen Bodenflächen im Innenbereich.
- Umweltfreundlich mit niedrigen Emissionswerten, Erfüllt die Emissionsklasse EC1 Plus



Gebinde:	Versandeneinheit:	Verbrauch:	Verarbeitungszeit:	Trocknungszeit:
23 kg	42/Palette	ca. 1,5 kg/m ² je mm Schichtdicke	Innerhalb von 10 – 15 Minuten nach dem Mischen und nach ca. 60 Minuten bei 18° - 20° C überarbeitbar	ca. 6 Stunden

INHALTSVERZEICHNIS NEUE PRODUKTE

UNIVERSAL-KLEBSTOFF

für PVC, Vinyl, Textilbeläge und Linoleum

678 EUROSTAR PROJECT

Erzielt eine hohe Endfestigkeit. Verbrauchsoptimiert. Frostsicher beim Transport.



1-K SMP BODENBELAGSKLEBSTOFF

für hochbelastbare Böden, für Bereiche mit hoher thermischer Beanspruchung

120 EUROFLEX MS

Hohe Feuchtigkeitsbeständigkeit bei Feuchteintrag in die Fugen. An Wandflächen einsetzbar.



BALD IN UNSEREM PORTFOLIO

Der natürlichste Linoleumkleber aller Zeiten

616 EUROSTAR LINO GREEN

Weitere Informationen in Kürze





Nur ein Klebstoff für die meisten elastischen Böden

678 EUROSTAR PROJECT

Hochwertiger, Nassklebstoff auf Dispersionsbasis

PRODUKTVORTEILE

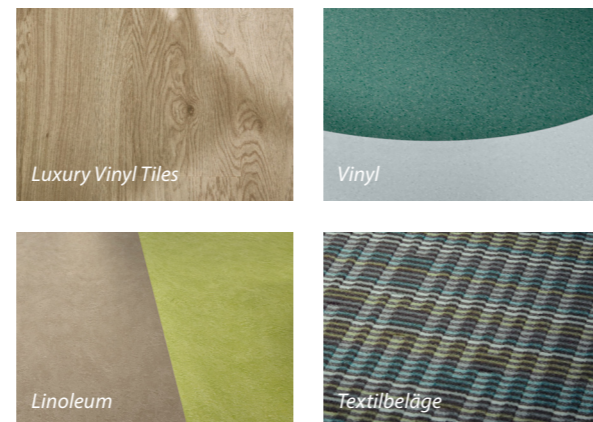
- für die Verlegung von LVTs, homogenem und heterogenem Vinyl in Bahnen und Fliesen, CV-Bodenbelägen, Linoleum, Textilbelägen mit verschiedenen Rückenbeschichtungen, Standard-Nadelfilz-Bodenbelägen.
- Nassbettklebstoff mit sehr gutem Anfangshaftungsvermögen
- zur Verlegung auf normgerechten, vollflächig nivellierten, saugfähigen Unterböden

BESONDERHEITEN:

- **Optimierter Verbrauch** - bis zu 20 % weniger im Vergleich zu Wettbewerbsprodukten
 - » Reduzierte Transportkosten durch die Anwendung Menge pro m²
- Reduzierter Lageraufwand – nur ein Klebstoff für die meisten elastischen Böden
- Gute Hafteigenschaften mit hoher Anfangsklebrigkeit und langer offener Zeit
- Umweltfreundlich mit niedrigen Emissionswerten, Erfüllt die Emissionsklasse EC1 Plus
- **frostsicher - geringere Transportkosten im Winter**, da frostbeständig (Polaris-Familie) - kein Thermo-LKW / Container erforderlich (**50% Ersparnis bei Transportkosten von Oktober bis April**)

UNIVERSELL EINSETZBAR:

zur Verlegung der folgenden elastischen Bodenbeläge



Gebinde:	Versandereinheit:	Verbrauch:	Aushärtung:
12 kg	44/Palette	ca. 200 - 490 g/m ² , abhängig von der Rückseite des Bodenbelags und dem Zustand des Unterbodens	ca. 48 Stunden



Auch zur Klebung an Wänden

120 EUROFLEX MS

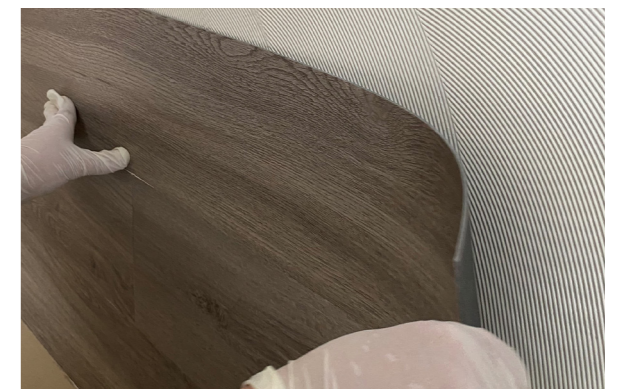
1-K SMP-Bodenbelagsklebstoff, für stark beanspruchte Böden und für Bereiche mit hoher thermischer Belastung. Kann auch an Wänden verwendet werden.

PRODUKTVORTEILE

- Gebrauchsfertig
- Für die Verlegung von Elastomer-Bodenbelägen in Fliesen mit rauen Untergründen, für geeignete PVC-Bodenbeläge (LVT, Fliesen und Paneele), für elastische Bodenbeläge auf PUR-Basis in Fliesen
- Dimensionsstabil
- Speziell zur Verlegung von Designbelägen
- Hoch beanspruchbar
- Für hohe Trittschallverbesserung

BESONDERHEITEN:

- Optimale Konstistenz, für leichten Auftrag an Wand und Boden
- Feuchtigkeitsunempfindlich, geeignet zur Verlegung in Feuchtbereichen
- Kann auch in Feuchträumen nach W0-I verwendet werden (DIN 18534), wo keine Abdichtung erforderlich ist
- Umweltfreundlich mit niedrigen Emissionswerten, Erfüllt die Emissionsklasse EC1 Plus



Gebinde:	Versandereinheit:	Verbrauch:	Verarbeitungszeit:
7 kg	78/Palette	300 - 400 g/m ² , abhängig von der Rückseite des Bodenbelags und dem Zustand des Unterbodens	ca. 30 min.



Bitte QR-Code scannen und Sie erhalten
weitere Informationen auf unserer
Homepage.

Forbo Eurocol Deutschland GmbH

August-Röbling-Str. 2 • D-99091 Erfurt

Telefon: + 49 (0)361 730 41 0 • Fax: + 49 (0)361 730 41 91

info.eurocol.de@forbo.com • www.forbo-eurocol.de



Eurocol is part of the Forbo Group